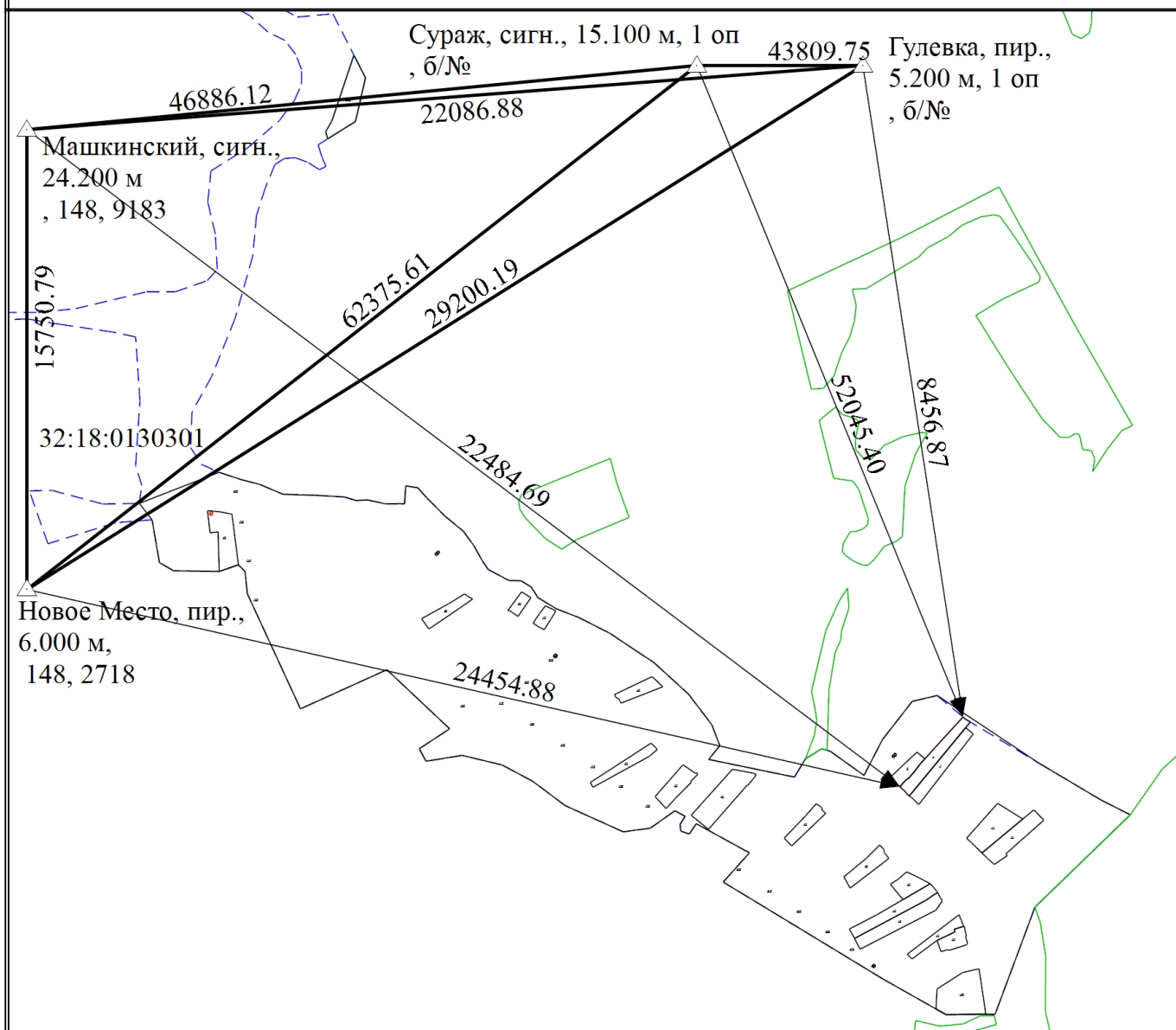


## Схема геодезических построений



Масштаб 1:14000

### Условные обозначения

- Часть границы, сведения ЕГРН о которой позволяют однозначно определить ее положение на местности
- Часть границы, местоположение которой определено при выполнении кадастровых работ
- Часть контура, образованного проекцией существующего в ЕГРН наземного конструктивного элемента здания, сооружения, объекта незавершенного строительства
- Часть контура, образованного проекцией вновь образованного наземного конструктивного элемента здания, сооружения, объекта незавершенного строительства
- Граница кадастрового квартала
- Граница лесничества
- Направления геодезических построений при создании съёмочного обоснования
- ➔ - Направления геодезических построений при определении координат характерных точек границ земельного участка
- :124E - Исходный земельный участок
- :127 - Исходное здание
- :108 - Уточняемое здание
- △ - Пункт государственной геодезической сети

Сураж, сигн., 15.100 м, 1 оп , 6/№ - Название пункта государственной геодезической сети  
 22086.88 - Расстояние от пункта государственной геодезической сети до характерной точки границы  
 32:18:0130301 - Номер кадастрового квартала