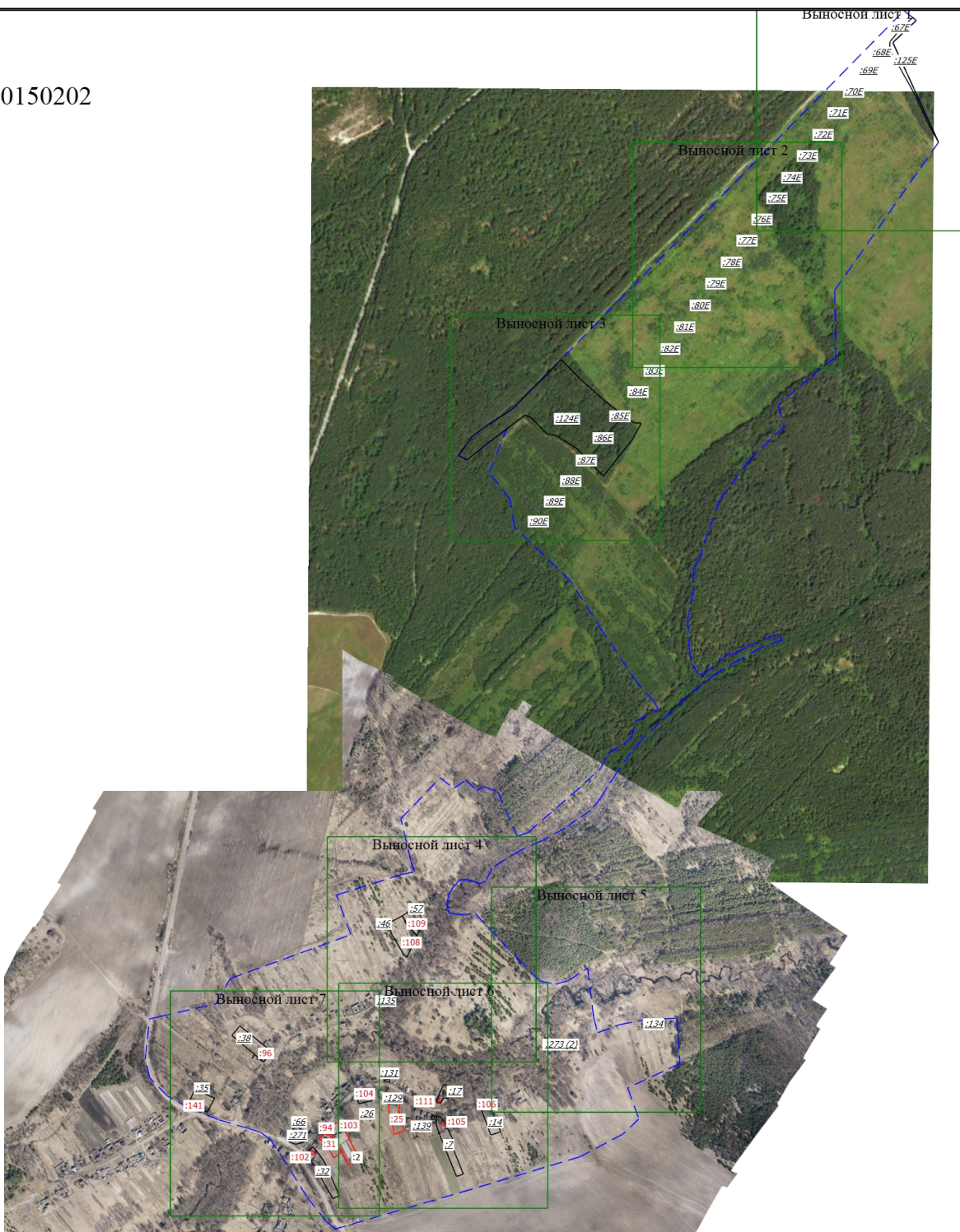


Схема границ земельных участков

32:18:0150202



Масштаб 1:16100

Условные обозначения

- Часть границы, сведения ЕГРН о которой позволяют однозначно определить ее положение на местности
- Часть контура, образованного проекцией существующего в ЕГРН наземного конструктивного элемента здания, сооружения, объекта незавершенного строительства
- Граница кадастрового квартала

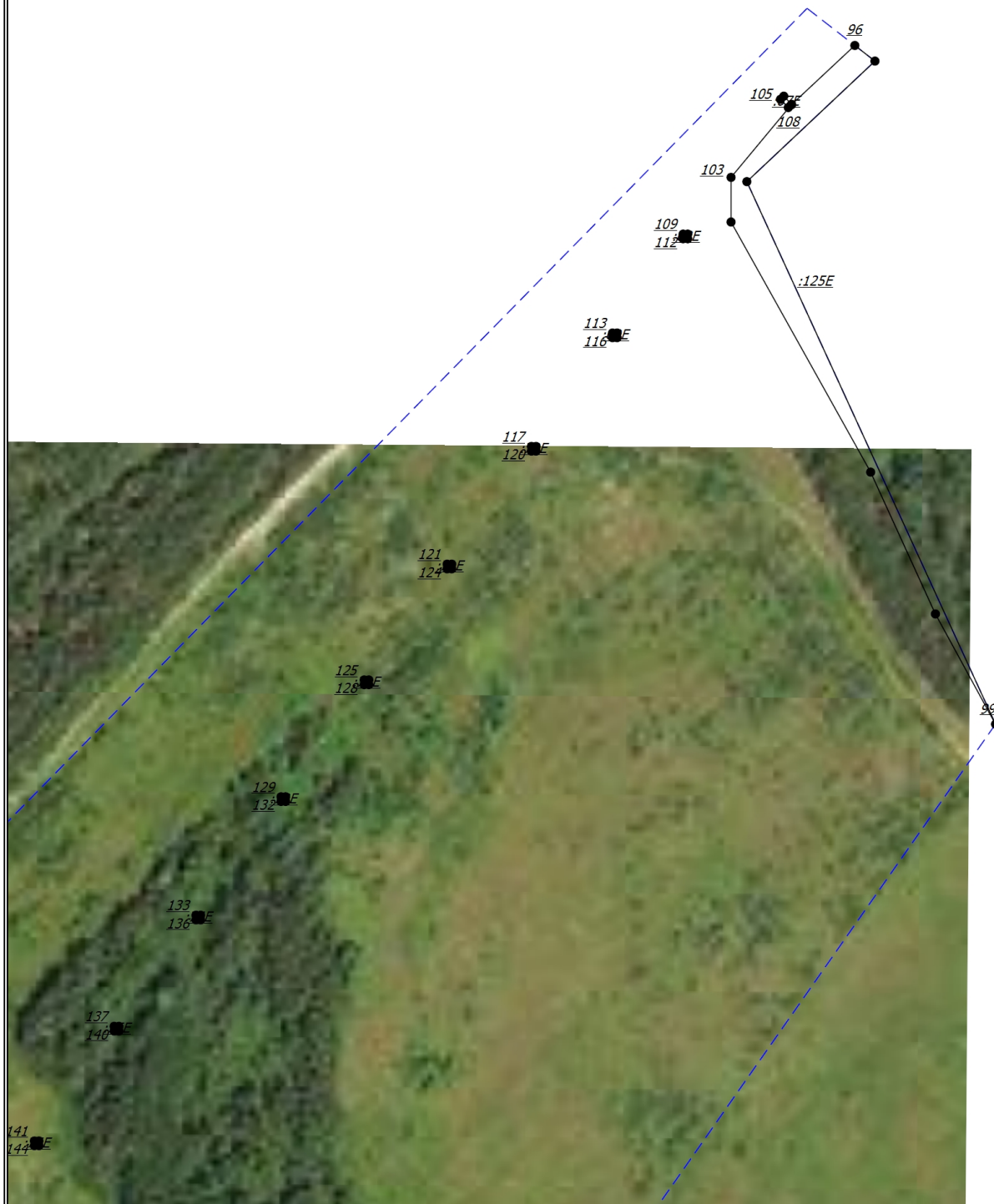
- Характерная точка границы земельного участка, сведения о которой отсутствуют в ЕГРН, местоположение которой определено при кадастровых работах (новая характерная точка)
 - Обозначение ликвидируемой характерной точки
 - Исходный земельный участок
 - Уточняемое здание

- 1
- н1У
:25
- 32:18:0150202
- Часть границы, местоположение которой определено при выполнении кадастровых работ
 - Часть контура, образованного проекцией вновь образованного наземного конструктивного элемента здания, сооружения, объекта незавершенного строительства
 - Характерная точка границы земельного участка, сведения ЕГРН о которой соответствуют требованиям, установленным в соответствии с частью 13 статьи 22 Федерального закона от 13 июля 2015 г. N 218-ФЗ "О государственной регистрации недвижимости"
 - Обозначение характерной точки, местоположение которой не изменилось или было уточнено
 - Обозначение новой характерной точки
 - Уточняемый земельный участок
 - Номер кадастрового квартала

32:18:0150202

Схема границ земельных участков

Выносной лист 1



Масштаб 1:3000

Условные обозначения

- Часть границы, сведения ЕГРН о которой позволяют однозначно определить ее положение на местности
- Часть контура, образованного проекцией существующего в ЕГРН наземного конструктивного элемента здания, сооружения, объекта незавершенного строительства
- Граница кадастрового квартала

- Характерная точка границы земельного участка, сведения о которой отсутствуют в ЕГРН, местоположение которой определено при кадастровых работах (новая характерная точка)
 - Обозначение ликвидируемой характерной точки
 - Исходный земельный участок
 - Уточняемое здание

- 1
- Часть границы, местоположение которой определено при выполнении кадастровых работ
 - Часть контура, образованного проекцией вновь образованного наземного конструктивного элемента здания, сооружения, объекта незавершенного строительства
 - Характерная точка границы земельного участка, сведения ЕГРН о которой соответствуют требованиям, установленным в соответствии с частью 13 статьи 22 Федерального закона от 13 июля 2015 г. N 218-ФЗ "О государственной регистрации недвижимости"
 - Обозначение характерной точки, местоположение которой не изменилось или было уточнено
 - Обозначение новой характерной точки
 - Уточняемый земельный участок
 - Номер кадастрового квартала

32:18:0150202

Схема границ земельных участков

Выносной лист 2



Масштаб 1:3000

Условные обозначения

	- Часть границы, сведения ЕГРН о которой позволяют однозначно определить ее положение на местности		- Часть границы, местоположение которой определено при выполнении кадастровых работ
	- Часть контура, образованного проекцией существующего в ЕГРН наземного конструктивного элемента здания, сооружения, объекта незавершенного строительства		- Часть контура, образованного проекцией вновь образованного наземного конструктивного элемента здания, сооружения, объекта незавершенного строительства
	- Граница кадастрового квартала		- Характерная точка границы земельного участка, сведения ЕГРН о которой соответствуют требованиям, установленным в соответствии с частью 13 статьи 22 Федерального закона от 13 июля 2015 г. N 218-ФЗ "О государственной регистрации недвижимости"
	- Характерная точка границы земельного участка, сведения о которой отсутствуют в ЕГРН, местоположение которой определено при кадастровых работах (новая характерная точка)		- Обозначение характерной точки, местоположение которой не изменилось или было уточнено
	- Обозначение ликвидируемой характерной точки		- Обозначение новой характерной точки
	- Исходный земельный участок		- Уточняемый земельный участок
	- Уточняемое здание		- Номер кадастрового квартала

Схема границ земельных участков

Выносной лист 3



Масштаб 1:3000

Условные обозначения

	- Часть границы, сведения ЕГРН о которой позволяют однозначно определить ее положение на местности		- Часть границы, местоположение которой определено при выполнении кадастровых работ
	- Часть контура, образованного проекцией существующего в ЕГРН наземного конструктивного элемента здания, сооружения, объекта незавершенного строительства		- Часть контура, образованного проекцией вновь образованного наземного конструктивного элемента здания, сооружения, объекта незавершенного строительства
	- Граница кадастрового квартала		- Характерная точка границы земельного участка, сведения ЕГРН о которой соответствуют требованиям, установленным в соответствии с частью 13 статьи 22 Федерального закона от 13 июля 2015 г. N 218-ФЗ "О государственной регистрации недвижимости"
	- Характерная точка границы земельного участка, сведения о которой отсутствуют в ЕГРН, местоположение которой определено при кадастровых работах (новая характерная точка)		- Обозначение характерной точки, местоположение которой не изменилось или было уточнено
	- Обозначение ликвидируемой характерной точки		- Обозначение новой характерной точки
	- Исходный земельный участок		- Уточняемый земельный участок
	- Уточняемое здание		- Номер кадастрового квартала

32:18:0150202

Схема границ земельных участков

Выносной лист 4



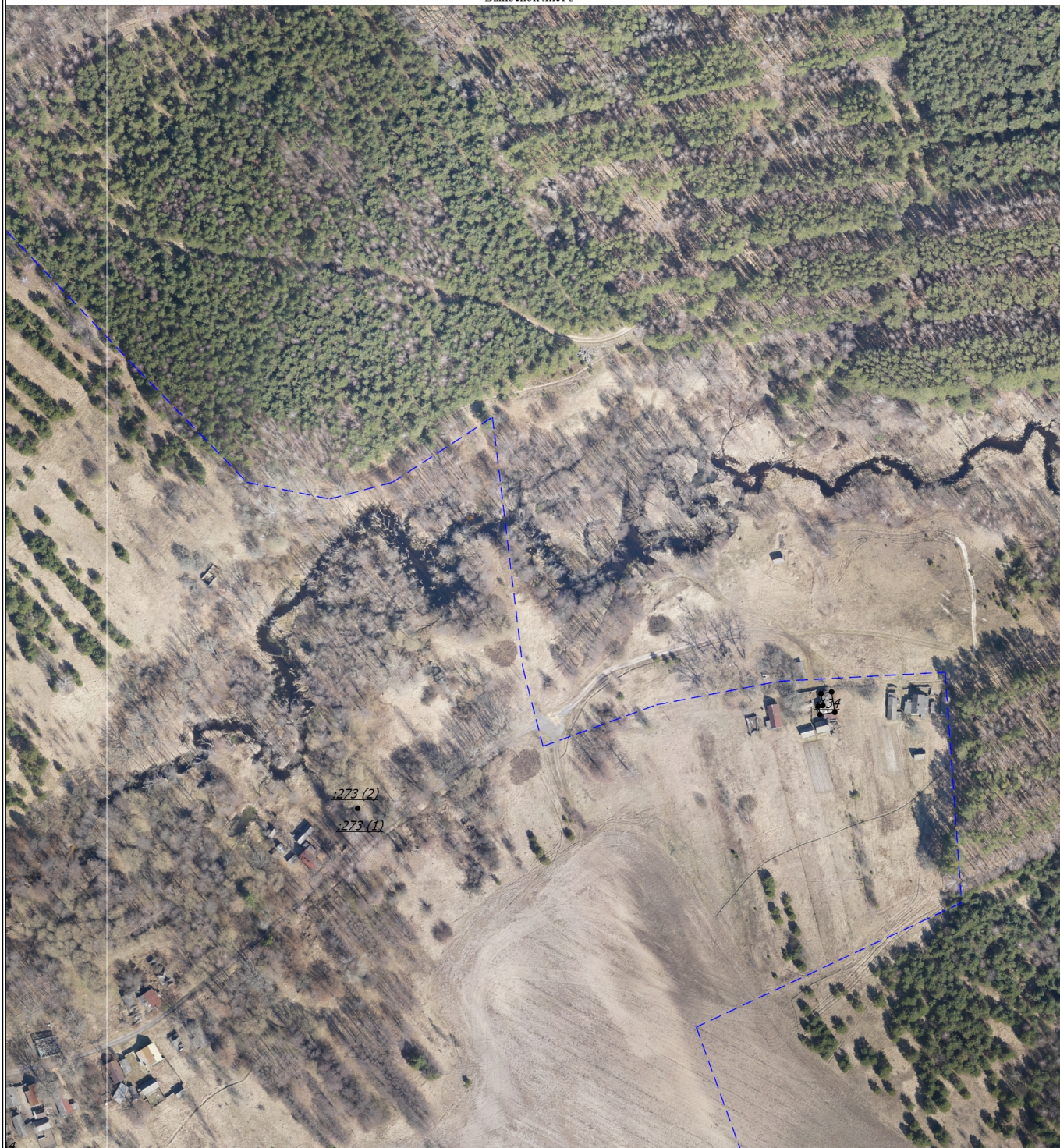
Масштаб 1:3000

Условные обозначения

	- Часть границы, сведения ЕГРН о которой позволяют однозначно определить ее положение на местности		- Граница кадастрового квартала
	- Часть контура, образованного проекцией существующего в ЕГРН наземного конструктивного элемента здания, сооружения, объекта незавершенного строительства		- Характерная точка границы земельного участка, сведения о которой отсутствуют в ЕГРН, местоположение которой определено при кадастровых работах (новая характерная точка)
	- Характерная точка границы земельного участка, сведения о которой отсутствуют в ЕГРН, местоположение которой определено при кадастровых работах (новая характерная точка)		- Обозначение ликвидированной характерной точки
	- Исходный земельный участок		- Обозначение новой характерной точки
	- Уточняемое здание		- Уточняемый земельный участок
			- Номер кадастрового квартала

Схема границ земельных участков

Выносной лист 5



Масштаб 1:3000

Условные обозначения

	- Часть границы, сведения ЕГРН о которой позволяют однозначно определить ее положение на местности		- Часть границы, местоположение которой определено при выполнении кадастровых работ
	- Часть контура, образованного проекцией существующего в ЕГРН наземного конструктивного элемента здания, сооружения, объекта незавершенного строительства		- Часть контура, образованного проекцией вновь образованного наземного конструктивного элемента здания, сооружения, объекта незавершенного строительства
	- Граница кадастрового квартала		- Характерная точка границы земельного участка, сведения ЕГРН о которой соответствуют требованиям, установленным в соответствии с частью 13 статьи 22 Федерального закона от 13 июля 2015 г. N 218-ФЗ "О государственной регистрации недвижимости"
	- Характерная точка границы земельного участка, сведения о которой отсутствуют в ЕГРН, местоположение которой определено при кадастровых работах (новая характерная точка)		- Обозначение характерной точки, местоположение которой не изменилось или было уточнено
	- Обозначение ликвидируемой характерной точки		- Обозначение новой характерной точки
	- Исходный земельный участок		- Уточняемый земельный участок
	- Уточняемое здание		- Номер кадастрового квартала

32:18:0150202

Схема границ земельных участков

Выносной лист 6



Масштаб 1:3000

Условные обозначения

	- Часть границы, сведения ЕГРН о которой позволяют однозначно определить ее положение на местности		- Часть границы, местоположение которой определено при выполнении кадастровых работ
	- Часть контура, образованного проекцией существующего в ЕГРН наземного конструктивного элемента здания, сооружения, объекта незавершенного строительства		- Часть контура, образованного проекцией вновь образованного наземного конструктивного элемента здания, сооружения, объекта незавершенного строительства
	- Граница кадастрового квартала		- Характерная точка границы земельного участка, сведения ЕГРН о которой соответствуют требованиям, установленным в соответствии с частью 13 статьи 22 Федерального закона от 13 июля 2015 г. N 218-ФЗ "О государственной регистрации недвижимости"
	- Характерная точка границы земельного участка, сведения о которой отсутствуют в ЕГРН, местоположение которой определено при кадастровых работах (новая характерная точка)		- Обозначение характерной точки, местоположение которой не изменилось или было уточнено
	- Обозначение ликвидируемой характерной точки		- Обозначение новой характерной точки
	- Исходный земельный участок		- Уточняемый земельный участок
	- Уточняемое здание		- Номер кадастрового квартала

Схема границ земельных участков

Выносной лист 7



Масштаб 1:3000

Условные обозначения

	- Часть границы, сведения ЕГРН о которой позволяют однозначно определить ее положение на местности		- Часть границы, местоположение которой определено при выполнении кадастровых работ
	- Часть контура, образованного проекцией существующего в ЕГРН наземного конструктивного элемента здания, сооружения, объекта незавершенного строительства		- Часть контура, образованного проекцией вновь образованного наземного конструктивного элемента здания, сооружения, объекта незавершенного строительства
	- Граница кадастрового квартала		- Характерная точка границы земельного участка, сведения ЕГРН о которой соответствуют требованиям, установленным в соответствии с частью 13 статьи 22 Федерального закона от 13 июля 2015 г. N 218-ФЗ "О государственной регистрации недвижимости"
	- Характерная точка границы земельного участка, сведения о которой отсутствуют в ЕГРН, местоположение которой определено при кадастровых работах (новая характерная точка)		- Обозначение характерной точки, местоположение которой не изменилось или было уточнено
	- Обозначение ликвидируемой характерной точки		- Обозначение новой характерной точки
	- Исходный земельный участок		- Уточняемый земельный участок
	- Уточняемое здание		- Номер кадастрового квартала