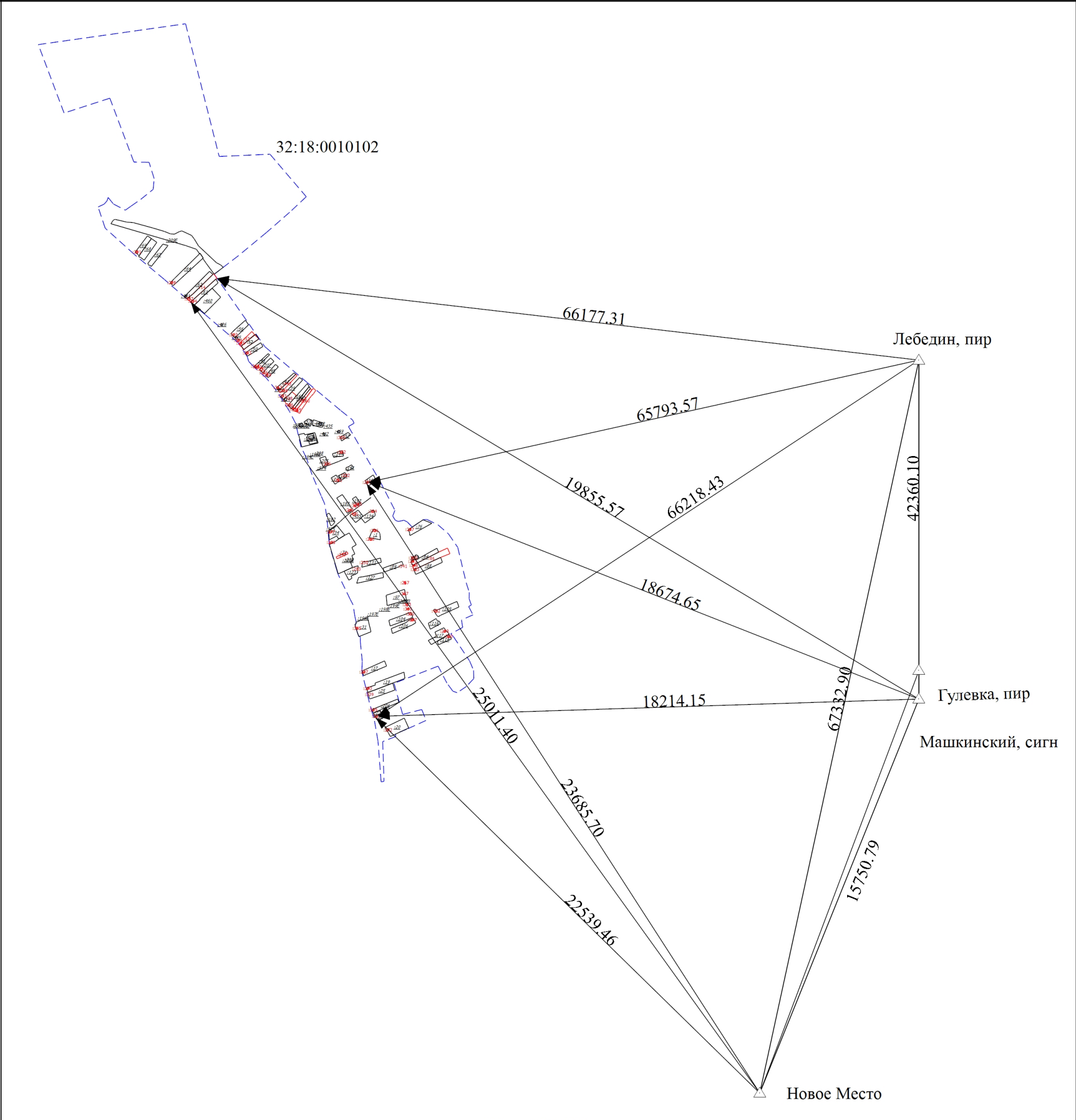


Схема геодезических построений



Масштаб 1:22000

- Условные обозначения
- Существующая часть границы, имеющиеся в ЕГРН сведения о которой достаточны для определения ее местоположения
 - Часть границы, местоположение которой определено при выполнении кадастровых работ
 - Часть контура, образованного проекцией существующего в ЕГРН наземного конструктивного элемента здания, сооружения, объекта незавершенного строительства
 - Часть контура, образованного проекцией вновь образованного наземного конструктивного элемента здания, сооружения, объекта незавершенного строительства
 - :194E - Исходный земельный участок
 - :14 - Уточняемый земельный участок
 - :210 - Уточняемое здание
 - - - - - Граница кадастрового квартала
 - △ - Пункт государственной геодезической сети
 - ➔ - Направления геодезических построений при определении координат характерных точек границ земельного участка
 - 15750.79 - Расстояние от пункта государственной геодезической сети до характерной точки границы
 - Машкинский, сигн - Название пункта государственной геодезической сети
 - 32:18:0010102 - Номер кадастрового квартала