

Схема границ земельных участков



Масштаб 1:12500

Условные обозначения

- | | | | |
|---------------|--|--|--|
| | - Часть границы, сведения ЕГРН о которой позволяют однозначно определить ее положение на местности | | - Часть контура, образованного проекцией вновь образованного наземного конструктивного элемента здания, сооружения, объекта незавершенного строительства |
| | - Часть контура, образованного проекцией существующего в ЕГРН наземного конструктивного элемента здания, сооружения, объекта незавершенного строительства | | - Часть границы, местоположение которой определено при выполнении кадастровых работ |
| | - Граница кадастрового квартала | | - Характерная точка границы земельного участка, сведения ЕГРН о которой соответствуют требованиям, установленным в соответствии с частью 13 статьи 22 Федерального закона от 13 июля 2015 г. N 218-ФЗ "О государственной регистрации недвижимости" |
| | - Характерная точка границы земельного участка, сведения о которой отсутствуют в ЕГРН, местоположение которой определено при кадастровых работах (новая характерная точка) | | - Обозначение характерной точки, местоположение которой не изменилось или было уточнено |
| | - Уточняемый земельный участок | | - Обозначение новой характерной точки |
| | - Номер кадастрового квартала | | - Уточняемое здание |
| 32:18:0110101 | | | - Пункт государственной геодезической сети |

Схема границ земельных участков

Выносной лист 1



Масштаб 1:3100

Условные обозначения

- Часть границы, сведения ЕГРН о которой позволяют однозначно определить ее положение на местности

- Часть контура, образованного проекцией существующего в ЕГРН наземного конструктивного элемента здания, сооружения, объекта незавершенного строительства
- Граница кадастрового квартала

- Характерная точка границы земельного участка, сведения о которой отсутствуют в ЕГРН, местоположение которой определено при кадастровых работах (новая характерная точка)
- Обозначение ликвидируемой характерной точки

- Уточняемый земельный участок

- Номер кадастрового квартала

- Часть контура, образованного проекцией вновь образованного наземного конструктивного элемента здания, сооружения, объекта незавершенного строительства
- Часть границы, местоположение которой определено при выполнении кадастровых работ

- Характерная точка границы земельного участка, сведения ЕГРН о которой соответствуют требованиям, установленным в соответствии с частью 13 статьи 22 Федерального закона от 13 июля 2015 г. N 218-ФЗ "О государственной регистрации недвижимости"
- Обозначение характерной точки, местоположение которой не изменилось или было уточнено

- Обозначение новой характерной точки

- Уточняемое здание

- Пункт государственной геодезической сети

74

:151

32:18:0110101

1

И1У

:445



Схема границ земельных участков

Выносной лист 2



Масштаб 1:3100

Условные обозначения

- Часть границы, сведения ЕГРН о которой позволяют однозначно определить ее положение на местности

- Часть контура, образованного проекцией существующего в ЕГРН наземного конструктивного элемента здания, сооружения, объекта незавершенного строительства
- Граница кадастрового квартала

- Характерная точка границы земельного участка, сведения о которой отсутствуют в ЕГРН, местоположение которой определено при кадастровых работах (новая характерная точка)
- Обозначение ликвидируемой характерной точки

- Уточняемый земельный участок

- Номер кадастрового квартала

- Часть контура, образованного проекцией вновь образованного наземного конструктивного элемента здания, сооружения, объекта незавершенного строительства

- Часть границы, местоположение которой определено при выполнении кадастровых работ

- Характерная точка границы земельного участка, сведения ЕГРН о которой соответствуют требованиям, установленным в соответствии с частью 13 статьи 22 Федерального закона от 13 июля 2015 г. N 218-ФЗ "О государственной регистрации недвижимости"

- Обозначение характерной точки, местоположение которой не изменилось или было уточнено

- Обозначение новой характерной точки

- Уточняемое здание

- Пункт государственной геодезической сети

74
:30
32:18:0110101

Схема границ земельных участков

Выносной лист 3



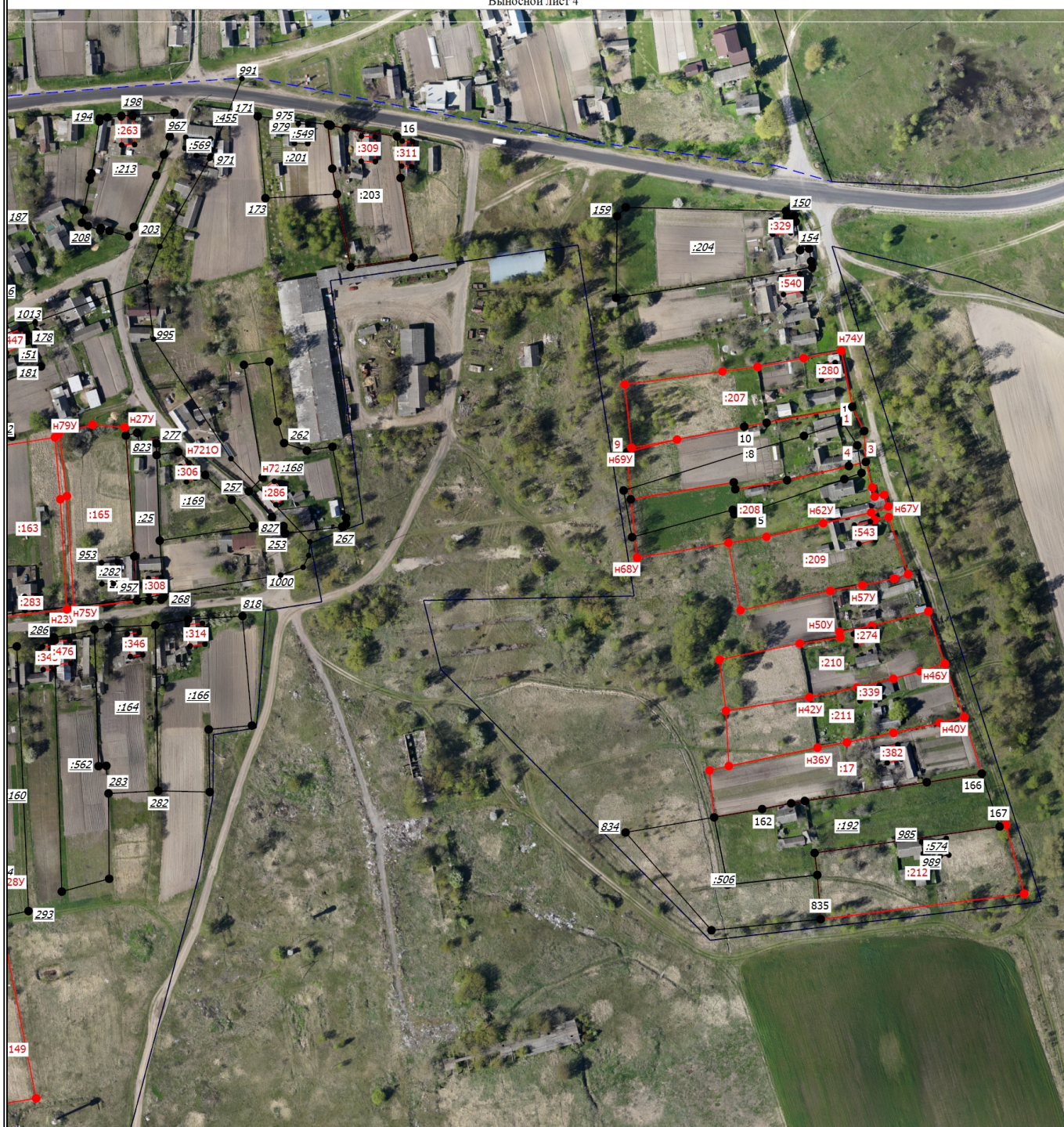
Масштаб 1:3100

Условные обозначения

- | | | | |
|--|--|--|--|
| | - Часть границы, сведения ЕГРН о которой позволяют однозначно определить ее положение на местности | | - Часть контура, образованного проекцией вновь образованного наземного конструктивного элемента здания, сооружения, объекта незавершенного строительства |
| | - Часть контура, образованного проекцией существующего в ЕГРН наземного конструктивного элемента здания, сооружения, объекта незавершенного строительства | | - Часть границы, местоположение которой определено при выполнении кадастровых работ |
| | - Граница кадастрового квартала | | - Характерная точка границы земельного участка, сведения ЕГРН о которой соответствуют требованиям, установленным в соответствии с частью 13 статьи 22 Федерального закона от 13 июля 2015 г. N 218-ФЗ "О государственной регистрации недвижимости" |
| | - Характерная точка границы земельного участка, сведения о которой отсутствуют в ЕГРН, местоположение которой определено при кадастровых работах (новая характерная точка) | | - Обозначение характерной точки, местоположение которой не изменилось или было уточнено |
| | - Уточняемый земельный участок | | - Обозначение новой характерной точки |
| | - Номер кадастрового квартала | | - Уточняемое здание |
| | | | - Пункт государственной геодезической сети |

Схема границ земельных участков

Выносной лист 4



Масштаб 1:3100

Условные обозначения

- | | | | |
|--|--|--|---|
| | - Часть границы, сведения ЕГРН о которой позволяют однозначно определить ее положение на местности | | - Часть контура, образованного проекцией вновь образованного наземного конструктивного элемента здания, сооружения, объекта незавершенного строительства |
| | - Часть контура, образованного проекцией существующего в ЕГРН наземного конструктивного элемента здания, сооружения, объекта незавершенного строительства | | - Часть границы, местоположение которой определено при выполнении кадастровых работ |
| | - Граница кадастрового квартала | | - Характерная точка границы земельного участка, сведения о которой соответствуют требованиям, установленным в соответствии с частью 13 статьи 22 Федерального закона от 13 июля 2015 г. N 218-ФЗ "О государственной регистрации недвижимости" |
| | - Характерная точка границы земельного участка, сведения о которой отсутствуют в ЕГРН, местоположение которой определено при кадастровых работах (новая характерная точка) | | - Обозначение характерной точки, местоположение которой не изменилось или было уточнено |
| | - Обозначение ликвидируемой характерной точки | | - Обозначение новой характерной точки |
| | - Уточняемый земельный участок | | - Уточняемое здание |
| | - Номер кадастрового квартала | | - Пункт государственной геодезической сети |

Схема границ земельных участков

Выносной лист 5



Масштаб 1:3100

Условные обозначения

- | | |
|---|--|
| <p>— Часть границы, сведения ЕГРН о которой позволяют однозначно определить ее положение на местности</p> <p>— Часть контура, образованного проекцией существующего в ЕГРН наземного конструктивного элемента здания, сооружения, объекта незавершенного строительства</p> <p>--- Граница кадастрового квартала</p> <p>● - Характерная точка границы земельного участка, сведения о которой отсутствуют в ЕГРН, местоположение которой определено при кадастровых работах (новая характерная точка)</p> <p><u>74</u>
:85 - Обозначение ликвидируемой характерной точки</p> <p>32:18:0110101 - Уточняемый земельный участок</p> <p>32:18:0110101 - Номер кадастрового квартала</p> | <p>— Часть контура, образованного проекцией вновь образованного наземного конструктивного элемента здания, сооружения, объекта незавершенного строительства</p> <p>— Часть границы, местоположение которой определено при выполнении кадастровых работ</p> <p>● - Характерная точка границы земельного участка, сведения ЕГРН о которой соответствуют требованиям, установленным в соответствии с частью 13 статьи 22 Федерального закона от 13 июля 2015 г. N 218-ФЗ "О государственной регистрации недвижимости"</p> <p>1 - Обозначение характерной точки, местоположение которой не изменилось или было уточнено</p> <p>n1Y
:356 - Обозначение новой характерной точки</p> <p>△ - Уточняемое здание</p> <p>△ - Пункт государственной геодезической сети</p> |
|---|--|

Схема границ земельных участков



Масштаб 1:3100

Условные обозначения

- | | | | |
|---------------|--|--|--|
| | - Часть границы, сведения ЕГРН о которой позволяют однозначно определить ее положение на местности | | - Часть контура, образованного проекцией вновь образованного наземного конструктивного элемента здания, сооружения, объекта незавершенного строительства |
| | - Часть контура, образованного проекцией существующего в ЕГРН наземного конструктивного элемента здания, сооружения, объекта незавершенного строительства | | - Часть границы, местоположение которой определено при выполнении кадастровых работ |
| | - Граница кадастрового квартала | | - Характерная точка границы земельного участка, сведения ЕГРН о которой соответствуют требованиям, установленным в соответствии с частью 13 статьи 22 Федерального закона от 13 июля 2015 г. N 218-ФЗ "О государственной регистрации недвижимости" |
| | - Характерная точка границы земельного участка, сведения о которой отсутствуют в ЕГРН, местоположение которой определено при кадастровых работах (новая характерная точка) | | - Обозначение характерной точки, местоположение которой не изменилось или было уточнено |
| | - Обозначение ликвидируемой характерной точки | | - Обозначение новой характерной точки |
| | - Уточняемый земельный участок | | - Уточняемое здание |
| 32:18:0110101 | - Номер кадастрового квартала | | - Пункт государственной геодезической сети |