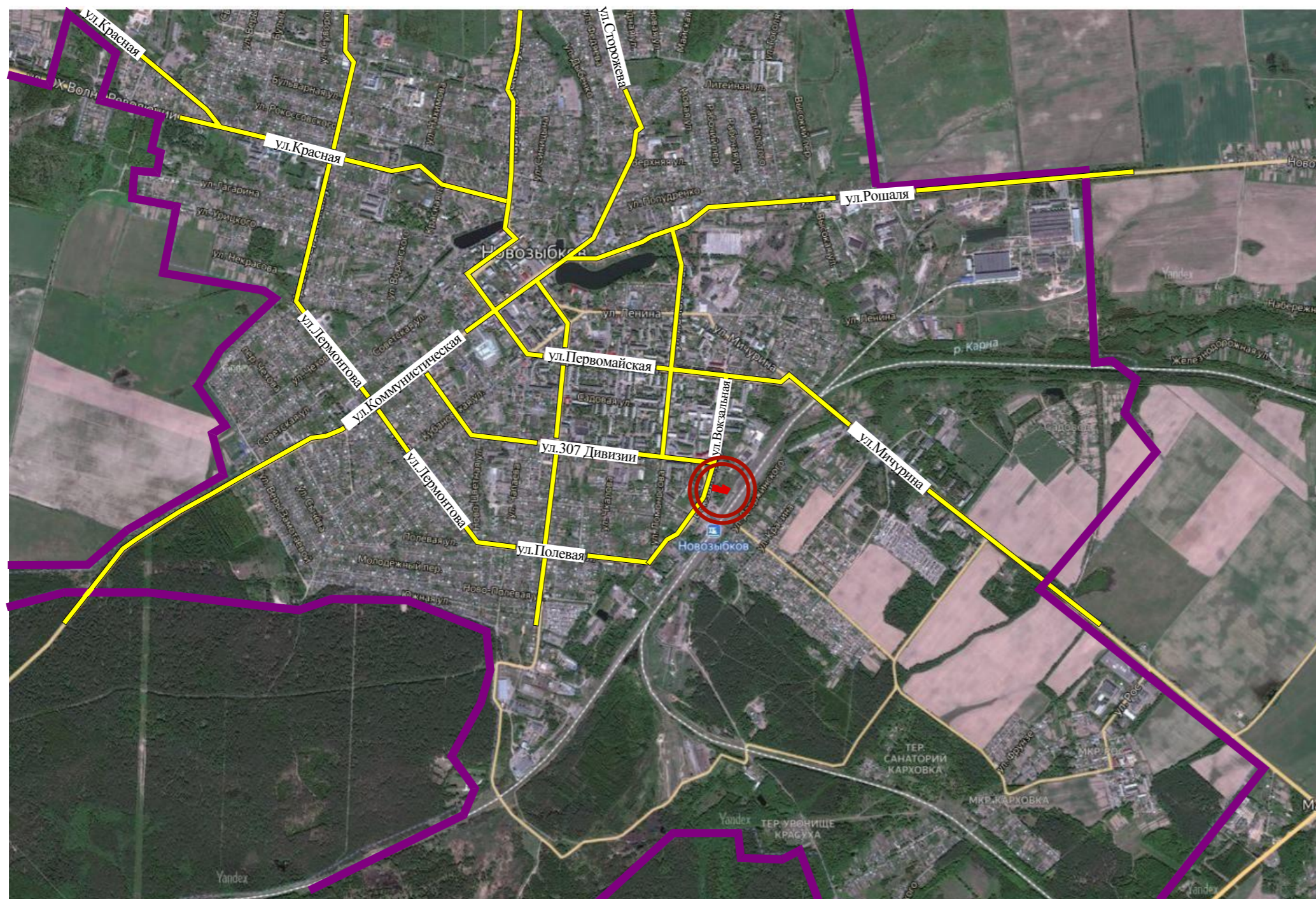







# Обоснование перевода участка площадью 6445м<sup>2</sup> с кадастровым номером 32:31:0110105:658 из зоны ЖЗ в зону П2. Брянская область, г.Новозыбков, ул. Вокзальная, уч.25

Размещение элемента планировочной структуры в системе городского поселения.  
М 1:10 000



## УСЛОВНЫЕ ОБОЗНАЧЕНИЯ

-  Граница городского округа
-  Элемент планировочной структуры
-  Основные транспортные связи

Инд. № подл. Подп. и дата. Взам. инв. №

						<b>17/ 2020 - ПП</b>			
						Обоснование перевода участка площадью 6445м <sup>2</sup> с кадастровым номером 32:31:0110105:658 из зоны ЖЗ в зону П2. Брянская область, г.Новозыбков, ул. Вокзальная, уч.25			
Изм.	Кол.	Лист	№ док.	Подп.	Дата	Материалы по обоснованию	Стадия	Лист	Листов
ГАП		Грозева					ПП	1	
Н.контр.		Тимошина							
ГИП		Калмыков							
Разраб.		Лобанова				Размещение элемента планировочной структуры в системе городского поселения. М 1:10 000		ООО "АКВАРЕЛЬ"	